



CITY GARDEN
KOKURA NAKAI
シティガーデン小倉中井

中井小学校・板櫃中学校区
明治学園 徒歩約11分



豊潤な刻が満ちる、憩いのラウンジ。

シティガーデン 小倉中井

2LDK: 2,680万円~

3LDK: 2,985万円~

4LDK: 3,820万円~



ホテルライクな
内廊下設計

BELS最高ランク取得
認定低炭素マンション

光熱費がお得な
エネファーム全邸採用

開放感溢れる
角部屋率約68%

※バスは図面を基に描いたもので、実際とは多少異なります。※植栽は竣工から初期の生育期間を経た状態のものを想定して描いております。

ビニール傘に絵をかいて、
“世界に一つだけ”のオリジナルの傘をつくろう!



梅雨

の憂鬱な気分も吹き飛ばす、
ビニール傘をデコしよう♪

※ご来場の際は、アンケートのご記入をお願い致します。※新型コロナウイルス感染防止への徹底した対策のもとにイベントを実施致します。

6.18 sat・19 sun

AM 10:00 ~ PM 6:00
(最終受付 PM 5:00)

参加無料

来場
予約制



「油性ペン」やデコレーションシールを使って、ビニール傘に
絵が描けます。お子様でも簡単にオリジナルの傘を作れます!!

美味しい!

ホットサンド

出来立てのアツアツ「ホットサンド」を
3種類ご用意しております!!

- ・火腿チーズ
- ・ツナレタス
- ・あんこホイッパ



※無くなり次第終了致します。

【主催】



住み心地のいい家

東宝ホーム株式会社

お問合せ先・シティガーデン小倉中井販売事務所



0120-104-903

【協賛】



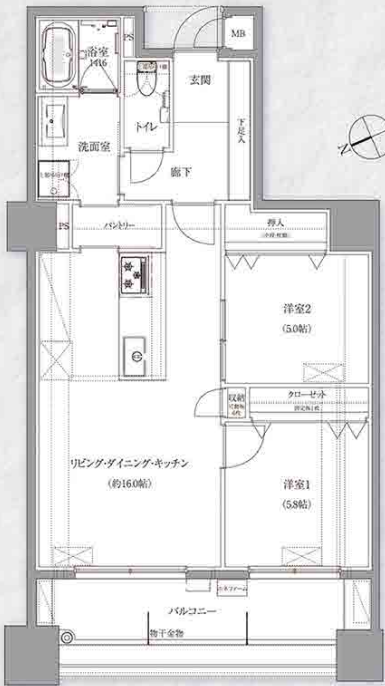
西部ガス

2LDK・3LDK・4LDK 豊富な間取りをご用意しております。

A' Type

2LDK

- 合計面積……82.55㎡(24.97坪)
- 専有面積……68.05㎡(20.58坪)
- バルコニー面積……12.97㎡(3.92坪)
- アルコーブ面積……1.53㎡(0.46坪)



D1 Type

3LDK

- 合計面積……113.55㎡(34.34坪)
- 専有面積……87.60㎡(26.49坪)
- バルコニー面積……22.62㎡(6.84坪)
- アルコーブ面積……2.97㎡(0.89坪)
- トランクルーム面積……0.36㎡(0.10坪)



F2 Type

4LDK

- 合計面積……117.88㎡(35.65坪)
- 専有面積……88.01㎡(26.62坪)
- バルコニー面積……25.36㎡(7.67坪)
- アルコーブ面積……3.93㎡(1.18坪)
- トランクルーム面積……0.58㎡(0.17坪)



内廊下CGパース

ホテルライクな内廊下

天候や外気の影響を受けにくく、外部からの目が入らないためプライバシーが守られ、防犯性も高い内廊下です。部屋を出入りするたびにちょっと贅沢な雰囲気を感じる日常がここにはあります。



ユーティリティスペース

各階にゴミステーションを設置。回収日の前夜からゴミを出せるので便利です。



屋内駐輪場

駐輪場を屋内に設置。風雨から自転車を守り、防犯面にも優れています。

北九州の分譲マンションで唯一「エネファーム」を採用!

電気料金が大幅削減!!

省エネ設備

ガスを使用して自宅で発電するため、月々の電気料金がビックリするくらいお安くになります!また、発電の排熱を給湯に使用するため効率的です。

ハローデイ・スピナマート・コスモスなどの商業施設がとても近い!! 小・中学校も安心の距離!!



中井小学校

●中井小学校 徒歩約8分(610m)

●板櫃中学校 徒歩約12分(950m)

●明治学園 徒歩約11分(810m)

ハローデイ

●ハローデイ井堀店 徒歩約6分(480m)

ドラッグコスモス

●ドラッグコスモス中井店 徒歩約6分(460m)

スピナマート

●スピナマート中井店 徒歩約7分(510m)

マルショク

●マルショク一校店 徒歩約8分(600m)

■物件概要●物件名称/シティガーデン小倉中井●所在地/北九州市小倉北区中井5丁目9-45●交通/西鉄「一校」バス停 徒歩5分(370m)、西鉄「中原」バス停徒歩8分(580m)●竣工予定/2022年9月●入居予定/2022年11月●建築面積/724.34㎡●敷地面積/2361.08㎡●建築延床面積/5824.29㎡●用途地域/第一種住居地域●構造/階数/鉄筋コンクリート造 10階建●販売戸数/30戸●販売価格(税込)/2,680万円~3,990万円●最多数販売価格帯/3,900万円台(9戸)●間取り/2LDK・3LDK・4LDK●専有面積/64.82㎡~88.01㎡●バルコニー面積/12.97㎡~25.36㎡●専用庭使用料(月額)/400円●管理費(月額)/5,600円~7,600円●修繕積立金(月額)/6,800円~9,200円●修繕積立一時金(一括)/476,000円~644,000円●建築確認番号/第EPI-20043790号(2021年1月26日)●分譲後の権利形態/敷地は所有権(共有)、建物区分所有権●駐車場/64台●総別荘・来客用含む(使用料)8,500円~9,500円/月●駐輪場/55台(使用料無料)●エレベーター/4台(使用料500円/1,000円/月)●施工会社/株式会社赤尾組●設計・監理/株式会社tagアークテック●管理会社/株式会社長谷工コミュニティー九州●建築形態/区分所有権管理組合を設立し、株式会社へ委託●事業主/東宝ホーム株式会社 北九州市小倉北区下津4丁目9-2 TEL.093-571-1555(公社)福岡県宅地建物取引業協会会員/一社)九州不動産公正取引協議会加盟●宅地建物取引業者免許/国土交通大臣(3)第8265号、建設業許可番号/国土交通大臣(特-3)第24353号●設計図書閲覧場所/シティガーデン小倉中井販売事務所●広告作成日/2022年5月20日●広告有効期限/2022年8月末日